

**DIANA**

# Ersatzteile \* Spare Parts \* Pièces De Rechange

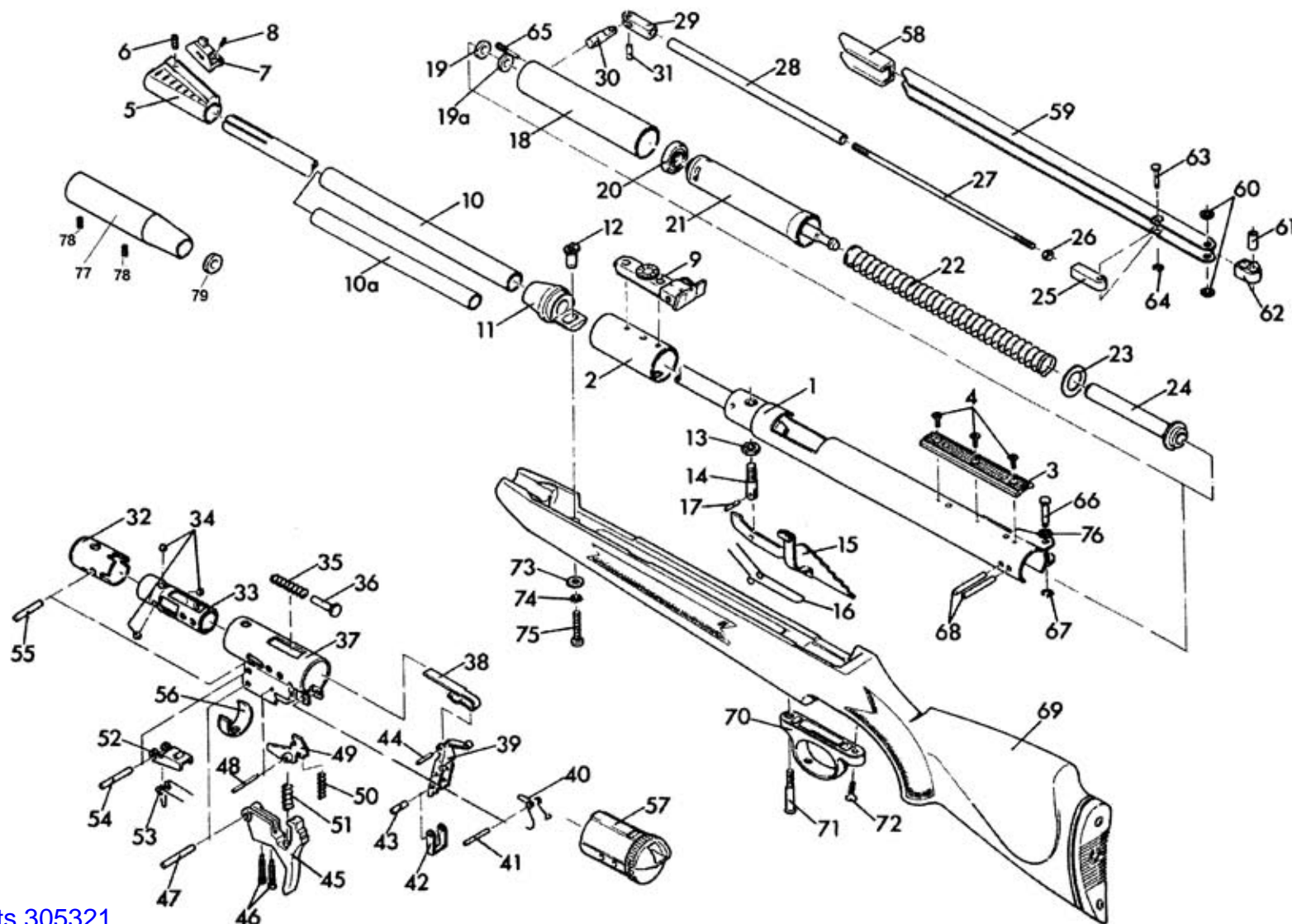
Mod.

48

48 T01

48 SV T01

48 SL T01



Muzzlebrake 306549

Hooded Front sight set w/inserts 305321

MAYER & GRAMMELSPACHER \* DIANAWERK GMBH & CO.KG \* KARLSTRASSE 34 \* 76437 RASTATT  
 TEL.: 07222 762-0 \* FAX: 07222 76278 \* <http://www.diana-airguns.de> \* e-mail: [info@diana-airguns.de](mailto:info@diana-airguns.de)

Mod. 48, 48 T01, 48SV T01, 48SL T01

Pos.-Nr. Code.no. Pièce No.	Mod. 48		Mod. 48 T01		Mod. 48SV T01		Mod. 48SL T 01		Bezeichnung	Part Name	Désignation
	Bestell-Nr. Code. No. Ref.de.cde.	Preis Price Prix	Bestell-Nr. Code. No. Ref.de.cde.	Preis Price Prix	Bestell-Nr. Code. No. Ref.de.cde.	Preis Price Prix	Bestell-Nr. Code. No. Ref.de.cde.	Preis Price Prix			
1-4	30368700	R1	30519600	R1	30519700	R1	30519800	R1	Lauf mit Überzyl. kompl. 4,5 gez.	barrel with tube compl.	canon avec cylindre - complet
1-4	30368800	R1	30519900	R1	30520000	R1	30520100	R1	Lauf mit Überzyl. kompl. 5,5 gez.	barrel with tube compl. 5,5 gez.	mod. 48/52 5,5 mm rayé
1-4	30374700	S1	30520200	S1	30520300	S1	30520400	S1	Lauf mit Überzyl. kompl. 6,35 gez.	barrel with tube compl. 6,35 gez.	mod. 48/52 6,35 mm rayé
3	30290500	D1	30290500	D1	30290500	D1	30290500	D1	Schiene	mounting rail	rail pour lunette/dioptre
4	30232600	A1	30232600	A1	30232600	A1	30232600	A1	Senkschraube p. St.	mounting rail screw	vis de fixation du rail
5-8	30367600	E2	30520500	E2	30520500	E2	-	-	Verstellbares Korn mont.	front sight compl.	guidon assemblé
5	30367900	C3	30500700	C3	30500700	C3	-	-	Kornhalter	front sight housing	embase du guidon
6	30368100	A1	30368100	A1	30368100	A1	-	-	Gewindestift	front sight housing screw	vis de fixation du guidon (Av)
7	30368300	B2	30368300	B2	30368300	B2	-	-	Korn	front sight	guidon
8	30255000	A1	30255000	A1	30255000	A1	-	-	Gewindestift	front sight screw	vis de fixation du guidon (Ar)
9	30362900	G1	30362900	G1	30362900	G1	-	-	Metall-Mikrometervisier mont.	metal micrometer rearsight	hausse micrométrique en métal,complet
10	30366800	C4	30366800	C4	30366800	C4	30494500	C4	Laufmantel	barrel sleeve compl.	canon extérieur complet
10a	30359500	A8	30359500	A8	30359500	A8	30494400	A8	Laufhülse	rear barrel sleeve	manchon de canon
11	30362600	A7	30362600	A7	30362600	A7	30362600	A7	Lagerdeckel	front cover	couvercle avant
12	30362800	A5	30362800	A5	30362800	A5	30362800	A5	Gewindehülse	front cover screw	douille de fixation du couvercle
13	30367000	A1	30367000	A1	30367000	A1	30367000	A1	Mutter	nut	ecrou
14	30364400	A8	30364400	A8	30364400	A8	30364400	A8	Lagerbolzen	bolt	vis de fixation du couvercle
15	30365800	C1	30365800	C1	30365800	C1	30365800	C1	Sperrhebel mont.	latch	pièce-arrêt d'armement
16	30364200	A5	30364200	A5	30364200	A5	30364200	A5	Schenkelfeder	leg spring	ressort de la pièce d'arrêt
17	30367700	A1	30367700	A1	30367700	A1	30367700	A1	Zylinderstift	pin cylind.	vis de fixation du cylindre
18 u. 19	30369100	G2	30369100	G2	30369100	G2	30369100	G2	Luftzylinder kompl.	compression tube compl.	cylindre complet
19a	30373100	A1	30373100	A1	30373100	A1	30373100	A1	Scheibe ( F )	ring "F" controlled velocity	rondelle "F" limitation de pression
19	30362100	A1	30362100	A1	30362100	A1	30362100	A1	Dichtungsscheibe 3,5	washer 3.5	rondelle de fermeture 3.5 mm
20 u. 21	30362200	F2	30362200	F2	30362200	F2	30362200	F2	Kolben mont.	piston with seal	piston avec joint
20	30071600	B5	30071600	B5	30071600	B5	30071600	B5	Kolbenmanschette	piston seal	joint de piston
22	30220400	C3	30220400	C3	30220400	C3	30220400	C3	Druckfeder ( F ) Kal. 4,5	mainspring "F".177 controlled velocity	ressort de piston cal. 4,5 limité
	30220400	C3	30220400	C3	30220400	C3	30220400	C3	Druckfeder ( F ) Kal. 5,5	mainspring "F" .22 controlled velocity	ressort de piston cal. 5,5 limité
	30364900	C3	30364900	C3	30364900	C3	30364900	C3	Druckfeder	mainspring	ressort de piston
23	30362500	A2	30362500	A2	30362500	A2	30362500	A2	Scheibe	ring	rondelle
23 u. 24	30369200	A5	30369200	A5	30369200	A5	30369200	A5	Federführung kompl.	spring guide	guide du ressort de piston + rondelle
25-31	30363400	F4	30363400	F4	30363400	F4	30363400	F4	Zugstange mont.	pull rod compl.	tige d'armement complet

Mod. 48, 48 T01, 48SV T01, 48SL T01

Pos.-Nr. Code.no. Pièce No.	Mod. 48		Mod. 48 T01		Mod. 48SV T01		Mod. 48SL T 01		Bezeichnung	Part Name	Désignation
	Bestell-Nr. Code. No. Ref.de.cde.	Preis Price Prix	Bestell-Nr. Code. No. Ref.de.cde.	Preis Price Prix	Bestell-Nr. Code. No. Ref.de.cde.	Preis Price Prix	Bestell-Nr. Code. No. Ref.de.cde.	Preis Price Prix			
25	30363500	C3	30363500	C3	30363500	C3	30363500	C3	Zugstangenhebelscharnier	pull rod compl. hinge	charnière de la tige d'armement (AR)
26	30361800	A1	30361800	A1	30361800	A1	30361800	A1	Mutter	nut	écrou de la tige d'armement
27	30363600	A5	30363600	A5	30363600	A5	30363600	A5	Zugstange	pull rod	tige d'armement
28	30366100	A9	30366100	A9	30366100	A9	30366100	A9	Zugstangenverkleidung	pull rod cover	protège - tige d'armement
29-31	30363700	F1	30363700	F1	30363700	F1	30363700	F1	Scharnier mont.	hinge compl.	charnière avant de la tige d'armement -
31	30137000	A2	30137000	A2	30137000	A2	30137000	A2	Nietstift	front lever pin	goupille de charnière avant
32-55	30317400	G2	30317400	G2	30317400	G2	30317400	G2	Schloss mont.	trigger unit	détente complète
32	30317600	D1	30317600	D1	30317600	D1	30317600	D1	Schlossstück	trigger lock	couvercle avant de détente
33	30317900	D3	30317900	D3	30317900	D3	30317900	D3	Federstütze	spring bearing	logement des pièces d'accrochage
34	30033700	A1	30033700	A1	30033700	A1	30033700	A1	Stahlkugel p. St.	bolt ball	billes de la pièce d'accrochage
35	30033800	A2	30033800	A2	30033800	A2	30033800	A2	Druckfeder	spring	ressort
36	30060100	A2	30060100	A2	30060100	A2	30060100	A2	Schlossfederführungsstift	bolt spring guide	guide - ressort
37	30317500	C3	30317500	C3	30317500	C3	30317500	C3	Schlosskasten	trigger housing	corps de détente
38-39 u.42-44	30314000	C1	30314000	C1	30314000	C1	30314000	C1	Sicherung mont.	safety compl.	sûreté complète
40	30309500	A4	30309500	A4	30309500	A4	30309500	A4	Schenkelfeder	leg spring	ressort du levier de sûreté
41	30173200	A1	30173200	A1	30173200	A1	30173200	A1	Zylinderstift	trigger axis pin	goupille de l'axe de détente
45 u.46	30319100	A9	30319100	A9	30319100	A9	30319100	A9	Abzug mont.	trigger compl.	détente montée
46	30319500	A2	30319500	A2	30319500	A2	30319500	A2	Linsenschr. mit Zapfen p. St.	adjust. screw	vis de réglage de détente
47	30316400	A1	30316400	A1	30316400	A1	30316400	A1	Zylinderstift	lever pin	goupille avant de détente
48	30318900	A1	30318900	A1	30318900	A1	30318900	A1	Zylinderstift	lever pin	goupille de gâchette
49	30318400	A9	30318400	A9	30318400	A9	30318400	A9	unterer Haken vollst.	lower lever	gâchette
50	30035000	A1	30035000	A1	30035000	A1	30035000	A1	Druckfeder	spring	ressort de gâchette
51	30166800	A1	30166800	A1	30166800	A1	30166800	A1	Druckfeder	spring	ressort de détente
52	30318200	A5	30318200	A5	30318200	A5	30318200	A5	oberer Haken	upper lever	pièce d'accrochage de détente
53	30318300	A3	30318300	A3	30318300	A3	30318300	A3	Schenkelfeder	leg spring	ressort de la pièce d'accrochage
54	30316400	A1	30316400	A1	30316400	A1	30316400	A1	Zylinderstift	pin	axe de la pièce d'accrochage
55	30318000	A1	30318000	A1	30318000	A1	30318000	A1	Zylinderstift	pin	axe du couvercle de détente
56	30365300	A2	30365300	A2	30365300	A2	30365300	A2	Stützring	trust ring	étrier de fixation de crosse
57	30367100	A7	30367100	A7	30367100	A7	30367100	A7	Abschlusschülse	rear cover	couvercle arrière de détente
58, 59, 61, 62	30364500	F3	30364500	F3	30364500	F3	30364500	F3	Hebel mont.	cocking lever compl.	levier d'armement complet
58	30364700	A5	30364700	A5	30364700	A5	30364700	A5	Hebelgriff	hold	poignée du levier d'armement



Mod. 48, 48 T01, 48SV T01, 48SL T01

Pos.-Nr. Code.no. Pièce No.	Mod. 48		Mod. 48 T01		Mod. 48SV T01		Mod. 48SL T 01		Bezeichnung	Part Name	Désignation
	Bestell-Nr. Code. No. Ref.de.cde.	Preis Price Prix	Bestell-Nr. Code. No. Ref.de.cde.	Preis Price Prix	Bestell-Nr. Code. No. Ref.de.cde.	Preis Price Prix	Bestell-Nr. Code. No. Ref.de.cde.	Preis Price Prix			
59	30364600	F1	30364600	F1	30364600	F1	30364600	F1	Hebel	cocking lever	levier d'armement
60	30201300	A1	30201300	A1	30201300	A1	30201300	A1	Scheibe 0,05 p. St.	cocking lever hinge disc 0,05	rondelle du levier d'armement 0,05
	30201400	A1	30201400	A1	30201400	A1	30201400	A1	Scheibe 0,1 p. St.	cocking lever hinge disc 0,1	rondelle du levier d'armement 0,1
	30201500	A1	30201500	A1	30201500	A1	30201500	A1	Scheibe 0,2 p. St.	cocking lever hinge disc 0,2	rondelle du levier d'armement 0,2
	30201600	A1	30201600	A1	30201600	A1	30201600	A1	Scheibe 0,5 p. St.	cocking lever hinge disc 0,5	rondelle de levier d'armement 0,5
61	30201200	A2	30201200	A2	30201200	A2	30201200	A2	Hülse	cocking lever tube	axe de l'arrêt du levier d'armement
62	30364800	A3	30364800	A3	30364800	A3	30364800	A3	Blendstück	cocking lever tube	arrêt du levier d'armement
63	30207200	A1	30207200	A1	30207200	A1	30207200	A1	Bolzen	cockin lever screw	cheville du levier d'armement
64	30050000	A1	30050000	A1	30050000	A1	30050000	A1	Sicherungsscheibe 3,2	circlip 3,2	clip de la cheville du levier d'armement
65	30364100	A4	30364100	A4	30364100	A4	30364100	A4	Stiftschraube	tap bolt	vis d'arrêt
66	30239800	A4	30239800	A4	30239800	A4	30239800	A4	Bolzen	small pull bar pin	axe-charnière du levier d'armement
67	30045700	A1	30045700	A1	30045700	A1	30045700	A1	Sicherungsscheibe 4	cocking lever screw	clip de charnière
68	30365500	A1	30365500	A1	30365500	A1	30365500	A1	Zylinderstift p. St.	pin	goupille d'assemblage
69	30366400	K1	30366400	K1	-	-	-	-	Schaft vollst.	stock mod. 48	crosse Mod. 48
69	-	-	-	-	30495200	N1	30495200	N1	Schaft mont.	stock mod. 48	crosse Mod. 48
70	30320900	B4	30320900	B4	30320900	B4	30320900	B4	Abzugbügel	trigger guard	pontet
71	30311400	A4	30311400	A4	30311400	A4	30311400	A4	Linsensenkschraube	screw	vis avant de pontet
72	30367500	A1	30367500	A1	30367500	A1	30367500	A1	Linsensenkholzschraube	wood screw	vis arrière de pontet
73	30289300	A1	30289300	A1	30289300	A1	30289300	A1	Scheibe	disc	rondelle
74	30241200	A1	30241200	A1	30241200	A1	30241200	A1	Zahnscheibe	set disc	rondelle dentelée
75	30367300	A2	30367300	A2	30367300	A2	30367300	A2	Linsenschraube	stock screw	vin d'assemblage
76	30396800	A1	30396800	A1	30396800	A1	30396800	A1	Scheibe 0,7	ring 0,7	rondelle 0,7
77	-	-	-	-	-	-	30493700	G3	Laufgewicht	barrel weight	poids add.
78	-	-	-	-	-	-	30255000	A1	Gewindestift p. St.	front sight screw	vis de fixation du guidon
79	-	-	-	-	-	-	30069200	A2	O - Ring 14x1,5	washer 14 x 1,5	joint du verrou